

86BYG250F 系列两相混合式步进电机

环境温度：-20℃~+55℃

绝缘电阻：500V DC 100MΩ Min, 等级 B

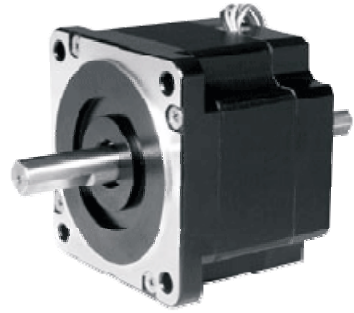
轴向间隙：0.08mm Max (450g 负载)

径向跳动：0.02mm Max (450g 负载)

温升：80℃ Max

最大受力：径向 220N, 轴向 60N

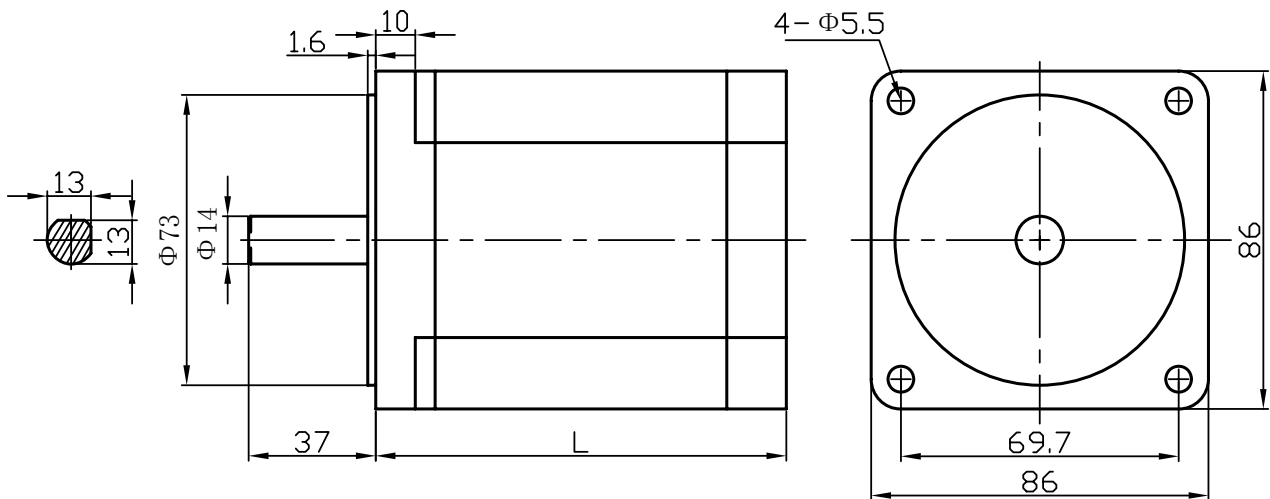
适配驱动器：**HB204A、HB205S、HB206S**



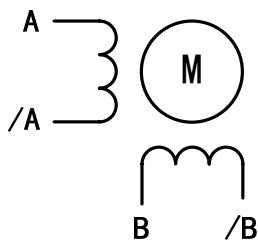
技术参数

电机型号	相数	相电流	电阻	电感	步距角	保持转矩	定位转矩	转动惯量	重量	尺寸说明	
		A	Ω	mH						°	N.m
86BYG250F	2	5	0.4	1.0	0.9/1.8	2.4	0.055	0.85	2.0	66	铣扁
86BYG250FA	2	5	0.5	1.8	0.9/1.8	4.0	0.065	1.05	2.5	78	铣扁
86BYG250FB	2	5	0.75	3.2	0.9/1.8	6.0	0.125	1.8	3.5	114	铣扁
86BYG250FC	2	5	0.9	5.2	0.9/1.8	8.5	0.245	2.5	4.2	150	铣扁

外形尺寸

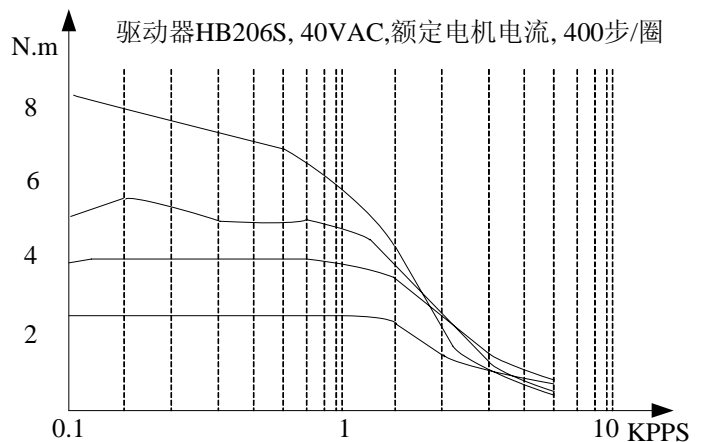


接线方式



颜色	红	绿	黄	蓝
相序	A	/A	B	/B

矩频特性



www.sunrise-electric.com